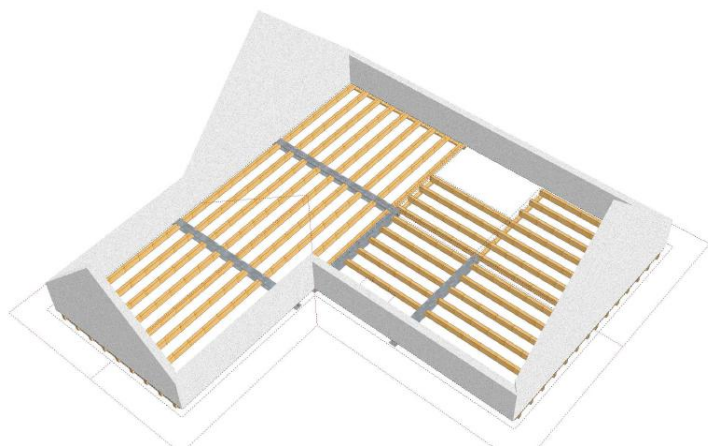
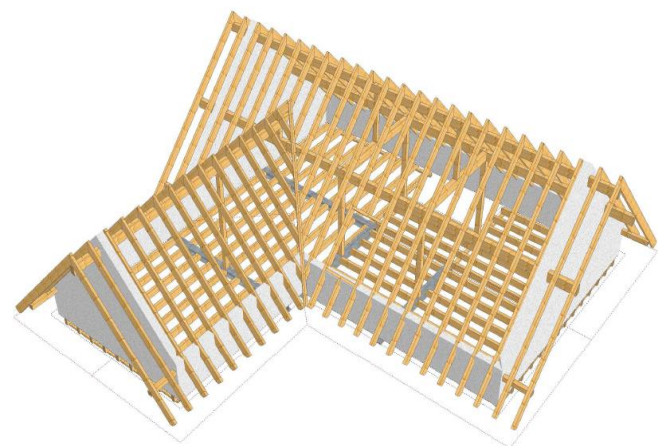




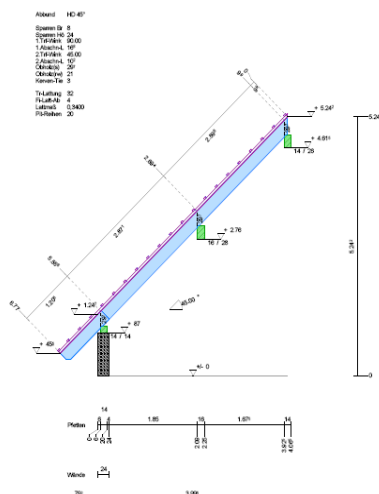
# SEMA CAD Programm - Lösungen für den Holzbau-

In diesem Semester findet jeweils Donnerstags ein CAD-Grundlagenkurs für Anfänger statt. Der Kurs richtet sich an alle Studierenden der TSA und ist semester- und schwerpunktunabhängig.



## Kurzbeschreibung

- Einstieg in die SEMA-Programm-Welt
- Grundrisse zeichnen
- Erstellen einer Balkenlage
- Erstellen von abbundfertigen Pfettendachprofilen
- Dachausmittlung mit Querbau und Gauben
- Detaillierte Sparrenlage mit Pfetten und Zangen
- Massenermittlung
- Komplette Holzliste erstellen
- Kalkulationsdaten für die Angebotserstellung
- Zeichnungsausgabe, Drucken und Plotten



**Start am Donnerstag den 30.08.2012 von 15:30 bis 17:00 Uhr  
Anmeldung im Sekretariat, evtl. Rückfragen an Herrn Kertscher**